



**BRASSLUX**  
— CRAFTS —

**TOOLS AND MATERIALS:**  
**HERRAMIENTAS Y MATERIALES:**  
**OUTILS ET MATÉRIEL:**



Tape Measure  
Cinta métrica  
Ruban à mesurer



Phillips  
Screwdriver  
Destornillador  
Phillips  
Tournevis cruciforme



Adjustable Wrench  
Llave Ajustable  
Clé ajustable



Safety Glasses  
Gafas de seguridad  
Lunettes de protection



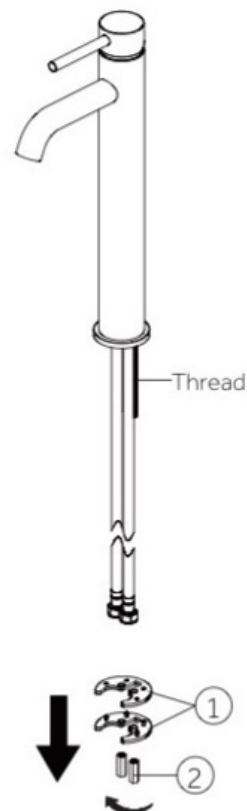
Silicone Sealant  
(100% Neutral Cure)  
Sellador de silicona  
(100% curado neutro)  
Produit d'étanchéité en silicone  
(à polymérisation neutre à 100 %)

**INSTALLATION**  
**INSTALACIÓN**  
**INSTALLATION**

1. Before installation, shut off water supply. Then remove washers (1) and nuts (2) from the thread.

1. Antes de la instalación, cierre el suministro de agua. Luego retire las arandelas (1) y las tuercas (2) de la rosca.

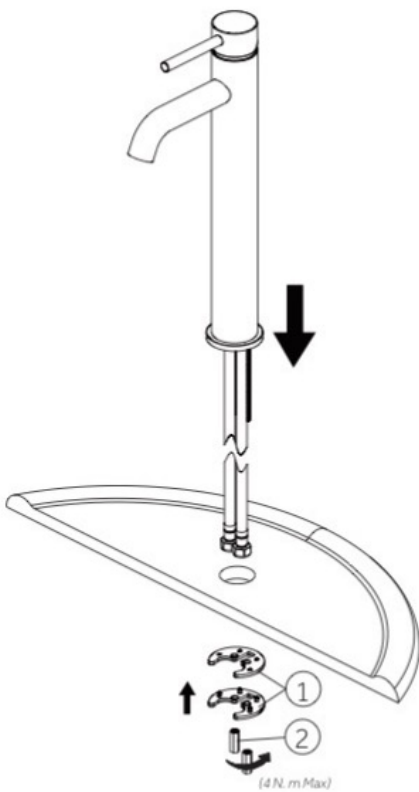
1. Avant l'installation, coupez l'alimentation en eau. Retirez ensuite les rondelles (1) et les écrous (2) du filetage.



2. Place new faucet through holes in top of sink. From under sink slide washers (1) onto threaded mounting shank. Secure with washer (1) and nut (2).

2. Coloque el grifo nuevo a través de los orificios en la parte superior del lavabo. Desde abajo del fregadero, desliza las arandelas (1) en el vástago roscado de montaje. Asegure con arandela (1) y tuerca (2).

2. Placez le nouveau robinet à travers les trous en haut de l'évier. Depuis le dessous de l'évier, faites glisser les rondelles (1) sur la tige de montage filetée. Fixez avec la rondelle (1) et l'écrou (2).



3. Making the waterline connections : Thread the nut (1) on supply line onto outlet of water supply valve (2) and tighten with wrench. Do not overtighten.

3. Cómo hacer las conexiones de las tuberías de agua: Enrosca la tuerca (1) de la línea de suministro en la salida de laválvula de suministro de agua (2) y aprieta con una llave. No aprietes demasiado.

3. Raccordements de la conduite d'eau: Fileter l'écrou (1) dans la conduite d'alimentation et dans la sortie du robinet d'alimentation en eau (2) et serrer avec une clé. Éviter de trop serrer.

